

OPEN DAY



ISTITUTO TECNICO "MICHELANGELO BUONARROTI" FRASCATI

DATE INCONTRI

20/11/21 - Sabato 15.30/17.30
28/11/21 - Domenica 10.30/12.30
04/12/21 - Sabato 15.30/17.30
12/12/21 - Domenica 10.30/12.30
15/01/22 - Sabato 15.30/17.30



PRENOTA

Vieni a scoprire la scuola,
gli spazi che l'articolano e le persone che la abitano,
i sogni che vi nascono e le ambizioni che si realizzano!

INDIRIZZO SEDE CENTRALE

Via Angelo Celli 1, 00044 Frascati (RM)

INDIRIZZO SEDE SUCCURSALE

Via Mondragone 3, Monte Porzio Catone (RM)

TELEFONO

06 97859216

INDIRIZZO EMAIL ISTITUZIONALE

rmt19000n@istruzione.it

www.itbuonarroti.edu.it



I NOSTRI INDIRIZZI DI STUDIO



L'indirizzo AFM persegue lo sviluppo di competenze per la gestione aziendale nel suo insieme: amministrazione, pianificazione, controllo, finanza, commerciale, sistema informativo.



AMMINISTRAZIONE, FINANZA e MARKETING

QUADRO ORARIO	Primo Biennio	Secondo Biennio	Classe Quinta
Discipline/monte orario settimanale	1° 2° 3° 4° 5°	1° 2° 3° 4° 5°	1° 2° 3° 4° 5°
IRC / ATTIVITÀ ALTERNATIVA	1	1	1
LINGUA E LETTERATURA ITALIANA	4	4	4
STORIA	2	2	2
LINGUA INGLESE	3	3	3
MATEMATICA	4	4	3
SCIENZE MOTORIE E SPORTIVE	2	2	2
SCIENZE INTEGRATE (Scienze della terra e biologia)	2	2	2
DIRITTO ED ECONOMIA POLITICA	2	2	2
SCIENZE INTEGRATE (FISICA)	2	2	2
SCIENZE INTEGRATE (CHIMICA)	2	2	2
GEOGRAFIA	3	3	3
INFORMATICA	2	2	2
SECONDA LINGUA COMUNITARIA (Francese)	3	3	3
ECONOMIA AZIENDALE	2	2	2
DIRITTO	3	3	3
ECONOMIA POLITICA	3	3	3
Totale ore settimanali	32	32	32

Competenze Specifiche di Indirizzo

Il Diplomato in Amministrazione, Finanza e Marketing ha competenze nel campo:
- dei macro-fenomeni economici
- della normativa civilistica e fiscale
- dei sistemi e processi aziendali
- degli strumenti di marketing
- dei prodotti assicurativo-finanziari
- dell'economia sociale.

Integra le competenze dell'ambito professionale specifico con quelle linguistiche e informatiche per operare nel sistema informativo dell'azienda e contribuire sia all'innovazione sia al miglioramento organizzativo e tecnologico dell'impresa inserita nel contesto internazionale.

PER INFORMAZIONI SCRIVI A: orienta.afmsia@itbuonarroti.edu.it



L'indirizzo CAT con curvatura "Geometra 4.0" forma tecnici aggiornati alle più recenti innovazioni tecnologiche del settore, fornendo le competenze necessarie ad un rapido inserimento nel mondo del lavoro e all'eventuale prosecuzione degli studi.



COSTRUZIONI, AMBIENTE e TERRITORIO

QUADRO ORARIO	Primo Biennio	Secondo Biennio	Classe Quinta
Discipline/monte orario settimanale	1° 2° 3° 4° 5°	1° 2° 3° 4° 5°	1° 2° 3° 4° 5°
IRC / ATTIVITÀ ALTERNATIVA	1	1	1
LINGUA E LETTERATURA ITALIANA	4	4	4
STORIA	2	2	2
LINGUA INGLESE	3	3	3
MATEMATICA	4	4	3
SCIENZE INTEGRATE (SCIENZE DELLA TERRA E BIOLOGIA)	2	2	2
GEOGRAFIA	3	3	3
DIRITTO ED ECONOMIA POLITICA	2	2	2
SCIENZE INTEGRATE (FISICA)	2	2	2
SCIENZE INTEGRATE (CHIMICA)	2	2	2
TECNOLOGIE E TECNICHE DI RAPPRESENTAZIONE GRAFICA	3	3	3
TECNOLOGIE INFORMATICHE	2	2	2
SCIENZE E TECNOLOGIE APPLICATE	3	3	3
SCIENZE MOTORIE E SPORTIVE	2	2	2
COMPONENTI DI MATEMATICA	1	1	1
DIRITTO	3	3	3
GESTIONE DEL CANTIERE E SICUREZZA DELL'AMBIENTE DI LAVORO	2	2	2
PROGETTAZIONE, COSTRUZIONI, IMPIANTI E DIGITALIZZAZIONE DEL PROGETTO	6	6	6
GEOPEDOLOGIA, ECONOMIA ED ESTIMO	3	3	3
TOPOGRAFIA E DIGITALIZZAZIONE DEL RILIEVO	5	5	5
Totale ore settimanali	32	32	32

Competenze Specifiche di Indirizzo

Il Diplomato CAT con curvatura "Geometra 4.0" ha competenze nell'impiego degli strumenti, anche di ultima generazione, per il rilievo e nell'uso dei mezzi informatici per la progettazione edilizia e la rappresentazione grafica (BIM e CAD).

Possiede competenze nell'organizzazione e conduzione del cantiere, nella gestione degli impianti, nell'amministrazione di immobili, nella stima di terreni, fabbricati, altre componenti del territorio e dei diritti reali che li riguardano, incluse le operazioni catastali.

PER INFORMAZIONI SCRIVI A: orienta.cat@itbuonarroti.edu.it

SISTEMI INFORMATIVI AZIENDALI

QUADRO ORARIO	Primo Biennio	Secondo Biennio	Classe Quinta
Discipline/monte orario settimanale	1° 2° 3° 4° 5°	1° 2° 3° 4° 5°	1° 2° 3° 4° 5°
IRC / ATTIVITÀ ALTERNATIVA	1	1	1
LINGUA E LETTERATURA ITALIANA	4	4	4
STORIA	2	2	2
LINGUA INGLESE	3	3	3
MATEMATICA	4	4	3
SCIENZE MOTORIE E SPORTIVE	2	2	2
SCIENZE INTEGRATE (Scienze della terra e biologia)	2	2	2
DIRITTO ED ECONOMIA POLITICA	2	2	2
SCIENZE INTEGRATE (FISICA)	2	2	2
SCIENZE INTEGRATE (CHIMICA)	2	2	2
GEOGRAFIA	3	3	3
INFORMATICA	2	2	2
SECONDA LINGUA COMUNITARIA (Francese)	3	3	3
ECONOMIA AZIENDALE	2	2	2
DIRITTO	3	3	3
ECONOMIA POLITICA	3	3	3
Totale ore settimanali	32	32	32

Competenze Specifiche di Indirizzo

Il Diplomato in Sistemi Informativi Aziendali ha competenze per:
- operare attivamente nel sistema informativo aziendale
- per gestire l'archiviazione dei dati
- l'organizzazione della comunicazione in rete
- la sicurezza informatica

Unisce competenze e conoscenze informatiche approfondite applicate a problematiche gestionali aziendali. Tali competenze sono tese a migliorare l'efficienza aziendale attraverso la realizzazione di nuove procedure, il sistema di archiviazione, l'organizzazione della comunicazione in rete e la sicurezza informatica.

PER INFORMAZIONI SCRIVI A: orienta.afmsia@itbuonarroti.edu.it



L'articolazione SIA si caratterizza per il riferimento all'ambito della gestione del sistema informativo aziendale e alla valutazione, alla scelta e all'adattamento di software applicativi.



INDIRIZZO TURISMO

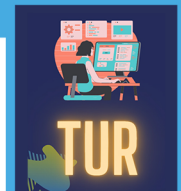
QUADRO ORARIO	Primo Biennio	Secondo Biennio	Classe Quinta
Discipline/monte orario settimanale	1° 2° 3° 4° 5°	1° 2° 3° 4° 5°	1° 2° 3° 4° 5°
IRC / ATTIVITÀ ALTERNATIVA	1	1	1
LINGUA E LETTERATURA ITALIANA	4	4	4
STORIA	2	2	2
ARTE E TERRITORIO	2	2	2
LINGUA INGLESE	3	3	3
MATEMATICA	4	4	3
SCIENZE MOTORIE E SPORTIVE	2	2	2
SCIENZE INTEGRATE (Scienze della terra e biologia)	2	2	2
DIRITTO ED ECONOMIA POLITICA	2	2	2
SCIENZE INTEGRATE (FISICA)	2	2	2
SCIENZE INTEGRATE (CHIMICA)	2	2	2
GEOGRAFIA	3	3	3
INFORMATICA	2	2	2
SECONDA LINGUA COMUNITARIA (Francese o Spagnolo)	3	3	3
TERZA LINGUA STRANIERA (Russo)	3	3	3
ECONOMIA AZIENDALE	2	2	2
MANAGEMENT ALBERGHIERO	2	2	2
DISCIPLINE TURISTICHE E AZIENDALI	4	4	4
DIRITTO E LEGISLAZIONE TURISTICA	3	3	3
Totale ore settimanali	32	32	32

Competenze Specifiche di Indirizzo

Il Diplomato in Turismo con curvatura Management Alberghiero ha competenze per agire nella tutela, valorizzazione e gestione del patrimonio culturale, artistico, artigianale, enogastronomico, paesaggistico e ambientale del territorio.

Utilizza sistemi informativi per proporre servizi e prodotti turistici, analizzare e realizzare piani di marketing per le imprese turistiche. Inoltre, si avvale delle tecniche di comunicazione multimediale e interviene nella gestione aziendale per gli aspetti organizzativi, amministrativi, contabili e commerciali.

PER INFORMAZIONI SCRIVI A: orienta.tur@itbuonarroti.edu.it



Il percorso di studi con curvatura Management Alberghiero fornisce competenze specifiche nel comparto delle imprese turistiche e forma figure professionali specializzate, in grado di essere da subito operative nel mercato del lavoro.



PERCORSI e PROGETTI PROMOSI DALLA SCUOLA



Protocollo di Intesa per lo sviluppo di attività didattiche e collaborative con Facoltà di Ingegneria Civile e Industriale dell'Università "La Sapienza" e Collegio dei Geometri di Roma



Il programma di mobilità dell'Unione Europea per l'istruzione, la formazione, la gioventù e lo sport



L'Istituto è Test Center ICCL
L'istituto AICA. Ogni anno vengono organizzati corsi di AutoCAD tenuti da Esaminatori Certificati ECDL CAD.



Percorsi per le Competenze Trasversali e per l'Orientamento

Alcuni soggetti con cui svolgiamo stabilmente percorsi PCTO

BANCA D'ITALIA
UNICREDIT S.p.A.
UNIROMA1 - "La Sapienza"
Fondazione Mondo Digitale
UNIROMA2 - "Tor Vergata"
Poliferie
Lazio Innova S.p.A.
FAI - Fondo per l'Ambiente Italiano
ACCA Software S.p.A.
Fondazione Mondo Digitale
Educazione Digitale
Poliferie
Studi Tecnici e Commerciali



ISTITUTO TECNICO
MICHELANGELO BUONARROTI
FRASCATI

DESIDERI MAGGIORI INFORMAZIONI SULLA SCUOLA?
CLICCA SUI QR CODE CHE TROVI SULLA PAGINA

